



Recensement, mise en place et contrôle de l'application des règles aux connaissances financières :



pour le Responsable de la fonction Conformité ?



Antoine LEFEBVRE,
*Directeur de la Conformité et du
Contrôle Permanent*



**Crédit Mutuel
ARKEA**

Les sociétés du Crédit Mutuel Arkéa

Un groupe assembleur de compétences

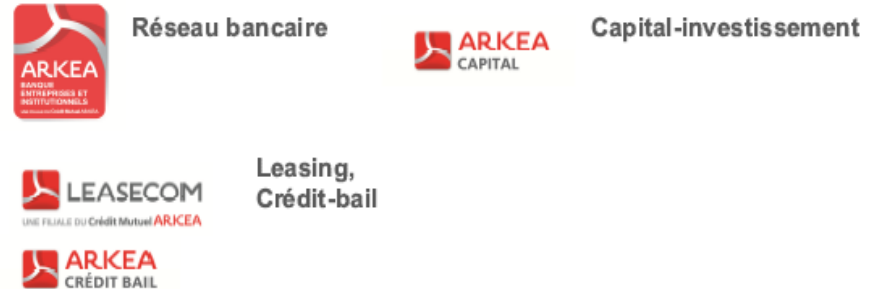
Banque de détail



Assurances – Gestion d'actifs



Financement des entreprises et des institutionnels



Marché du BtoB



Activités extra-bancaires



S1 2018: un résultat semestriel **record**

De très fortes performances, une structure financière robuste

Des performances
commerciales
remarquables



Portefeuille de clients en progression

+ 3,6 %



Encours de crédits en hausse

+ 5,1 %



Encours d'épargne en croissance

+ 2,4 %

Un résultat
semestriel
au plus haut

PNBA

Produit Net Bancassurance en progression

1 082 M€ soit + 7,9 %

CoEx

Coefficient d'exploitation en baisse

- 0,8 pt à 67,8 %

Risque

Coût du risque en hausse

38 M€ soit + 48,7 %

Résultat

Résultat net en hausse

247 M€ soit + 27,5 %

Une structure
financière
robuste

Ratio **crédits nets / dépôts**

103 %

CET 1

Ratio Core Equity Tier One*

18,3 %

Ratio de **levier***

6,1 %

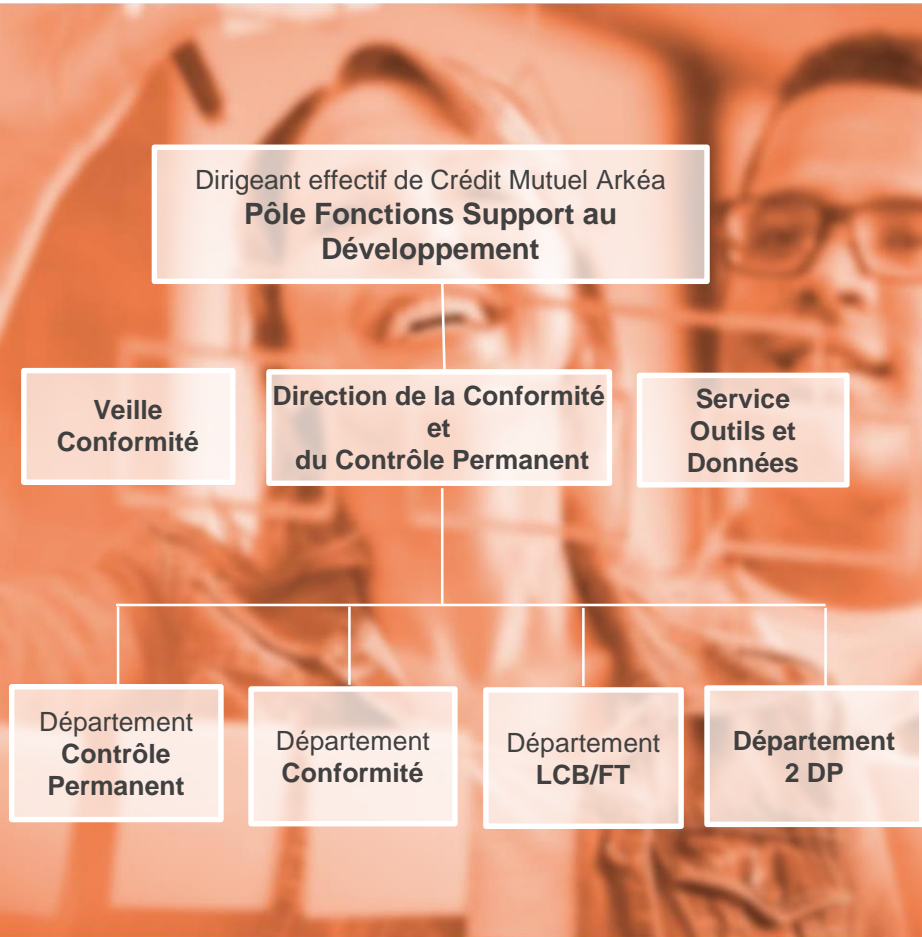
LCR

Liquidity Coverage Ratio

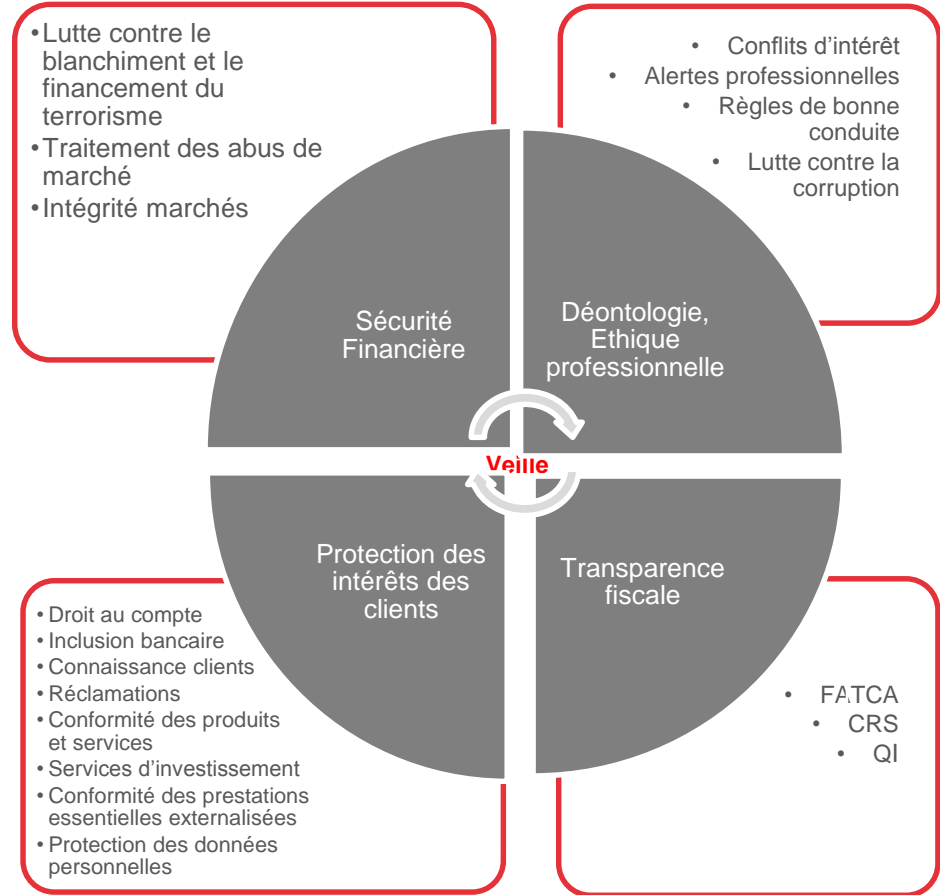
125 %

La Direction de la Conformité et du Contrôle Permanent

Organisation



Périmètre



« Donner confiance dans notre entreprise, nos produits et nos actions à nos clients, nos collaborateurs, nos dirigeants et nos autorités de tutelle »

Une inflation réglementaire

...conduisant à une multiplication des formations réglementaires !

Mai 2015

- Règlement Abus de Marché

Juillet 2016

- Décret MCD

Juin 2017

- Loi Sapin 2 : anticorruption



Janvier
2018

Directive
DSP2

Janvier
2018

Directive
MIF 2

Mai
2018

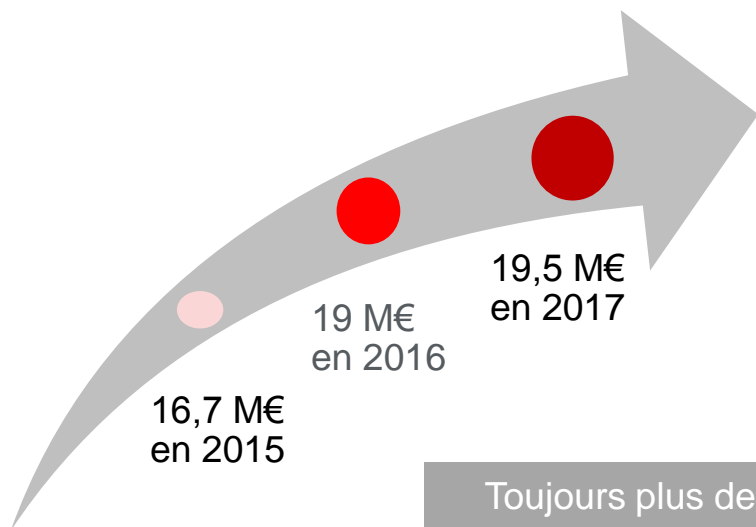
Directive
RGPD

Octobre
2018

Directive
DDA

Traductions en chiffres...

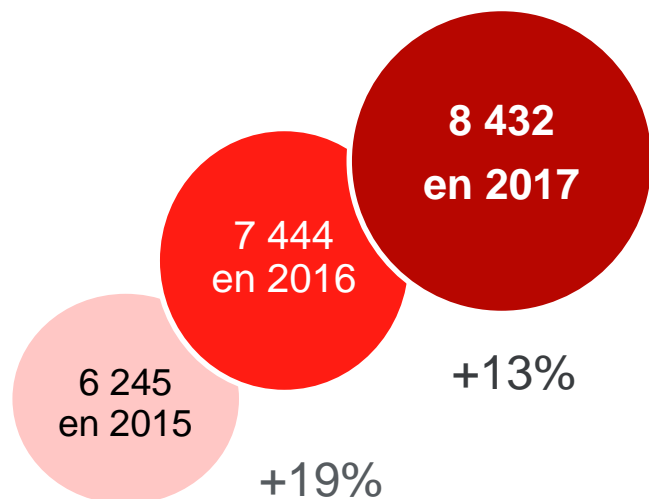
Un budget FORMATION en constante hausse



Forte progression du nombre d'heures de formation



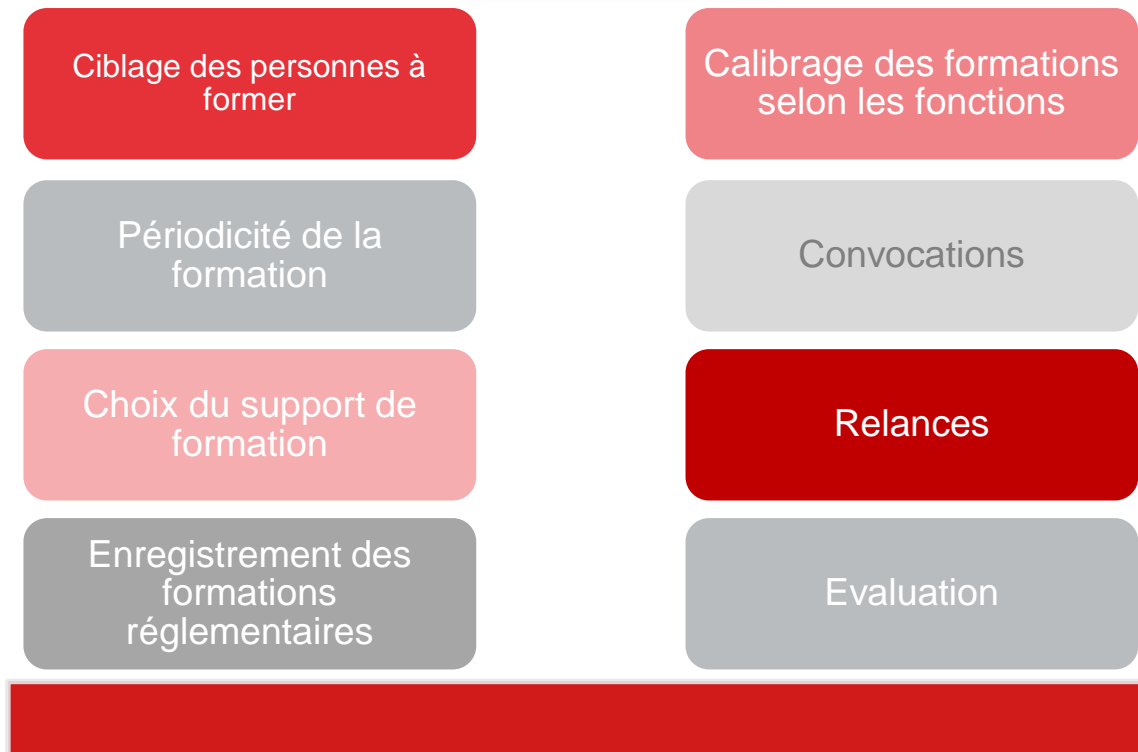
Toujours plus de collaborateurs formés



En 2017

Près de 8 pers./10
ont suivi une
formation
réglementaire

De nouveaux défis en terme de suivi



2 exemples opposés → MCD, un quota d'heures!



40 heures de formation initiale

Modules 2017 & 2018

Le système bancaire et financier

Le marché immobilier français

La protection du client et le surendettement

Les acteurs du marché immobilier

Les formes d'acquisition d'un bien immobilier : la détention en direct

Les formes d'acquisition d'un bien immobilier : la détention via les personnes morales

La réglementation du crédit

L'acquisition d'un terrain à bâtir

La construction d'une maison individuelle

Le contrat de construction de maison individuelle

L'achat en VEFA

L'achat ancien et Travaux

Le financement de l'immobilier

La démarche commerciale et mise en oeuvre

Quiz



+ 7 heures de formation chaque année



2 exemples opposés → MIF 2, un contrôle de connaissances

Entrée en vigueur
le 3 janvier 2018



Novembre 2018 :
6 quiz de 5 questions

Environnement
réglementaire

Economie &
marchés
financiers

Les produits
d'investissement

Les OPC

La protection
des clients

La fiscalité

Validation

Non
Validation

Validation

Non
Validation

Validation

Non
Validation

Validation

Non
Validation

Validation

Non
Validation

Validation

Non
Validation

Module de
formation

Module de
formation

Module de
formation

Module de
formation

Module de
formation

Module de
formation

Quiz

Quiz

Quiz

Quiz

Quiz

Quiz

Nos conseillers pourront-ils rester généralistes ?

Formation initiale

MCD – 40 heures

Certification AMF

Droit au compte

Mobilité bancaire

Inclusion bancaire

Abus de marché

MIF 2

Parts sociales

CNIL/RGPD

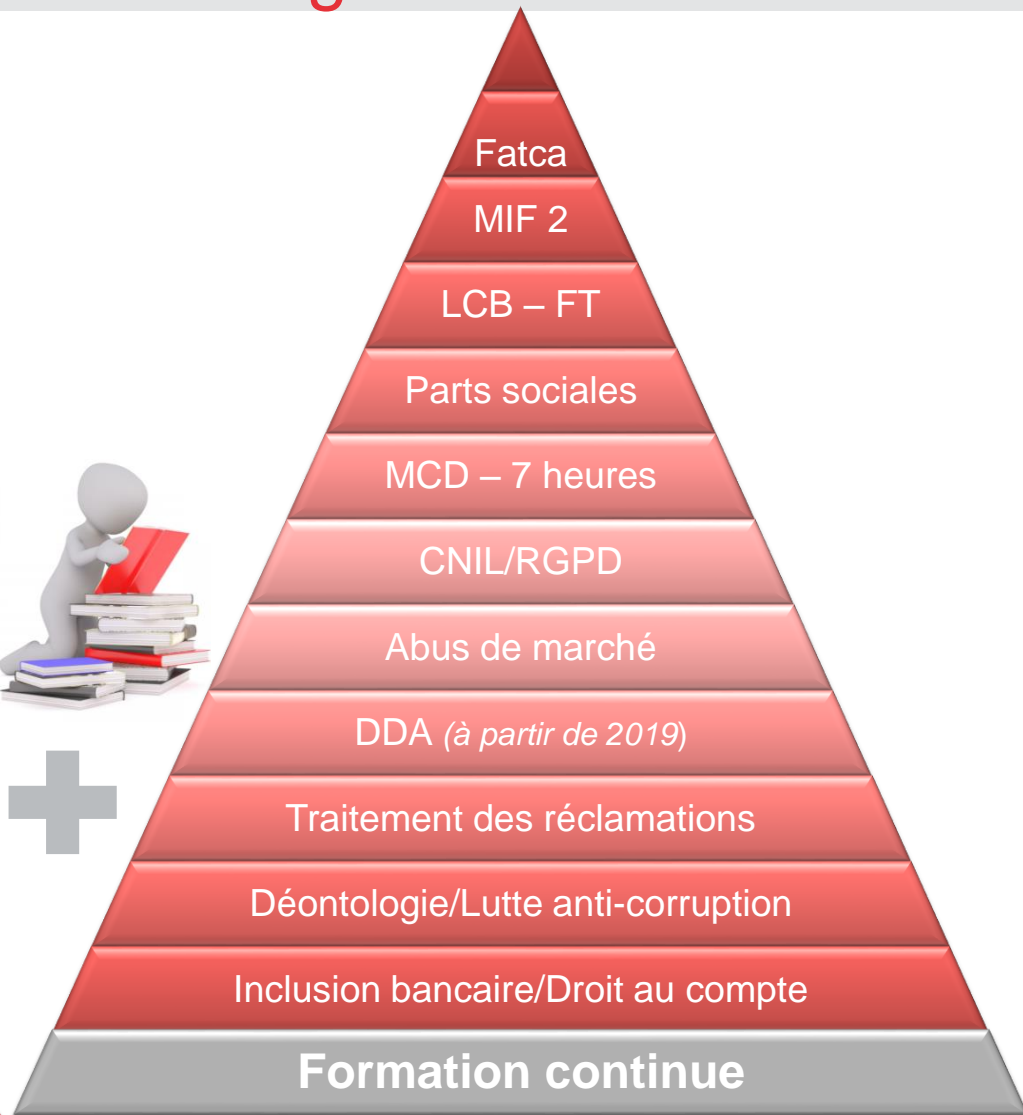
Crédit Consommation

LCB-FT

Traitement des réclamations

Déontologie/lutte anti-corruption

CRS/Fatca/Q.I



Des questions?

